

## 保証と修理について

全てのペンは、金属無垢材を削りだした部品を手作業で組み立てて製造されています。

万が一、ご購入いただいた製品に製造工程に起因する機能的不具合や外観上の不具合があった場合は、ご使用前にご購入の店舗にお持ちください。同一製品と交換いたします。

誤った使いかたや落下などにより、ペンに破損や不具合が生じた場合の修理、仕上げ直しは有償にて承ります。

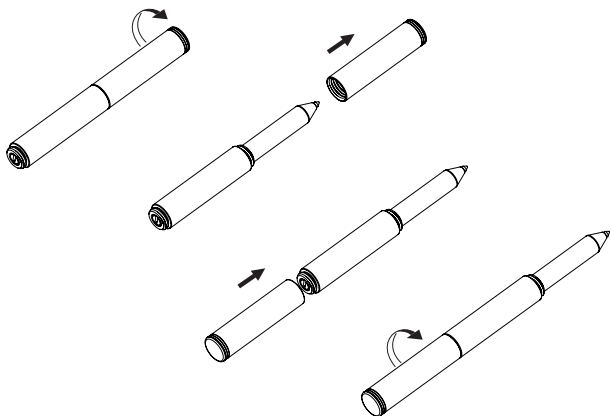
## お手入れについて

ブラック アルミニウムペン、マルチカラーアルミニウムペン、DLCブラックペン以外のペンは表面コーティングをしていない生の金属でできています。そのため表面の変色など経年変化を生じます。

ブラスペンとブロンズペンは、色味が濃くなる、艶消しの質感に変わるなどの経年変化が強く表れます。金属磨き剤などで磨く場合は、その使用方法にしたがって磨いてください。

ブラックアルミニウムペン、マルチカラーアルミニウムペン、DLCブラックペンは、金属表面に皮膜をつくって着色しています。深いキズにより皮膜が削り取られると地金の色が露出しますので、ご注意ください。

## 基本的な使いかた



## リフィル交換

マイナスドライバーなどでスクリューを外しリフィル交換を行います。

リフィルが外れない場合はペン先を押してください。

フィッシャー社スペースペンインクカートリッジまたは、D1規格のリフィルに対応します(D1規格のリフィルには別売りのアダプターが必要です)。

